



小児科 外来診察のお知らせ



診療内容

- ・熱、せき、鼻水、鼻づまりといった風邪の症状がある
- ・元気がなくグッタリしている、水分が摂れない
- ・下痢や便秘を起こしている
- ・ぜいぜいしている、呼吸が苦しそう
- ・肌のザラザラ、発疹、おむつかぶれが出ている
- ・アトピー性皮膚炎、喘息、食物アレルギーなどのアレルギー疾患がある
- ・痛みがひどい
- ・その他、授乳中のお母さんが体調不良の際に服用できるお薬の相談も可能です。



予防接種

- ・予約制をとっております。希望日の一週間以上前までに予約をしてください。
- ・ワクチンの取寄せに一週間以上時間がかかる場合がありますので余裕をもってご予約をお願いいたします。
- ・毎週火・木曜に健診と予防接種枠をとっておりますが、その他の時間でも可能です。



接種可能なワクチン

- | | |
|---------------------|--|
| * インフルエンザ菌 (Hib) | * 肺炎球菌 |
| * ロタウイルス (自費 ¥8000) | * B型肝炎
(ロタウイルスは初回接種が14週6日までです) |
| * 四種混合 | * BCG |
| * 麻疹・風疹 | * 日本脳炎 |
| * おたふくかぜ (自費 ¥5000) | * 水痘 |
| | * 二種混合 |

予防接種時の注意

- ・あらかじめ、自宅で予診票・受診票を記入してきてください。
- ・37.5℃以上の発熱、明らかな症状を呈している場合など、接種を見合わせることもあります。
- ・予約をキャンセルされる場合には必ずご連絡下さい。
- ・同時接種を推奨しています。スケジュールを立てるところからお手伝いいたしますので気軽にご相談下さい。

健診

- ・当院では足立区在住のお子さんの六ヶ月・九ヶ月・一歳半健診を行っております。
- ・小児科診察時間内であれば随時可能です。
- ・予約は不要ですが予防接種・健診枠で火曜・木曜の午後に枠を設けてありますので、他患者様との接触を避けたい方はこちらの時間枠をおすすめします。

診療時間

	月	火	水	木	金	土・日・祝
9:00~12:00	○	○	-	○	○	-
13:30~15:00	○	健診 予防接種	-	健診 予防接種	○	-
15:00~16:30	○	○	-	○	○	-

上記時間担当 小児科専門医：白井 千絵

- ※ 受付は診療時間の15分前からです
- ※ 予約制ではありません、基本的には順番にお呼びいたしますが、症状により前後する場合があります。

お持ちいただくもの

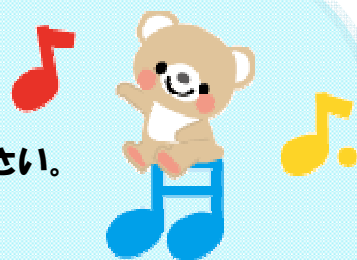
保険証・乳幼児医療証・母子手帳・お薬手帳
おむつ（おむつをしている子で下痢・便秘の場合）
また、発疹が出ている場合や便の異常時には
写真がありますと診断がスムーズにできます。

定期予防接種の場合 予診表
健診の場合 乳幼児健診受診票



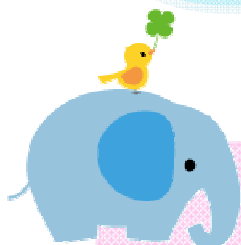
TEL: 03-5856-7319

よくある御質問



- ・アレルギー検査はできますか？
→検査は可能ですが、一度ご来院のうえ、医師にご相談ください。
- ・登園、通学許可証は書いてもらえますか？
→可能です。その際、ご本人様の来院・受診が必要です。
- ・風邪をひいています。耳鼻科と小児科、どちらにかかれば良いか迷っています。
→鼻水の吸引も可能です。明らかに耳鼻科疾患を認めた場合には耳鼻科をご紹介します場合がありますのでご了承ください。
- ・水分も摂れない状態です。点滴をしてもらいたいのですが？
→基本的には可能ですが、ベッド数の確認のため事前にお問い合わせいただくとスムーズです。
- ・目薬は出してもらえますか？また、薬の希望も聞いてもらえますか？
→可能です。お薬も、シロップ、粉薬、錠剤対応可能です。
- ・入院が必要になった場合は？
→当院では小児入院病棟が無いため、近隣の入院可能な医療機関をご紹介します。
- ・予防接種のスケジュールの立て方がわかりません
→ご相談ください。一緒に組んでいきましょう。

その他、育児に関するご相談にも力になれると思います。



医師より



私も、三歳 男の子の子育て真っ最中です。
些細な事でもお子様の健康面で心配な事があれば、いつでもご相談ください。
お子様だけでなく、お父さん お母さんの不安に寄り添い、気軽に受診していただけるような小児科を目指しています。
地域の皆様が、安心して子育てできるよう、小児科医としてお役に立てれば幸いです。
白井 千絵



専門医 所属学会

- ・日本小児科学会認定 小児科専門医
- ・日本アレルギー学会 会員
- ・日本小児アレルギー学会 会員

園医（嘱託医）

- ・バンビ保育園 梅島園 園医
- ・ぼる★キッズ足立 園医
- ・島根いちい保育園 園医